

Rapport d'activités

Saison 21/22



Un projet piloté par



LE FONDS EUROPÉEN DE DÉVELOPPEMENT RÉGIONAL
ET LA WALLONIE INVESTISSENT DANS VOTRE AVENIR

HUB CRÉATIF

■ LIÈGE

HUB CRÉATIF

■ SERAING

HUB CRÉATIF

■ VERVIER



« Créons demain », tel était le slogan de la 11^{ème} saison de LIEGE CREATIVE.

LIEGE CREATIVE, forum à l'intersection des mondes de la recherche et de l'entreprise et en lien avec son écosystème ne peut, en effet, que s'inscrire au cœur des préoccupations actuelles de la société.

Après le premier assaut de la pandémie qui s'est étirée, encore, forçant à nouveau le format «distanciel» durant quelques mois, **les impacts de la crise sanitaire sont nombreux** ; ils ont donc naturellement coloré notre programmation.

Ainsi, de nombreux sujets ont été abordés, avec la volonté d'**analyse des effets post-covid : nouveaux modes de travail**, évolutions dans la **mobilité**, dans le secteur des soins de **santé** et de la **formation**, notamment. Avec, en toile de fond, une accélération perceptible de la **digitalisation**, les opportunités créées et les écueils à éviter...

Un autre élément majeur ayant fortement ébranlé la région a lui aussi orienté le choix de certaines rencontres-conférences après l'été 2021. Les **inondations**, qui ont ravagé la Vallée de la Vesdre et fortement touché Liège et ses environs, ont appuyé le besoin de se concentrer sur de nouvelles façons de penser le **territoire**, son aménagement, les **voies hydrauliques** et la gestion de **crise**.

Ces thématiques à connotation sociétale entretiennent toutes un lien avec un fil rouge désormais transversal de la programmation : le **développement durable** et les **enjeux liés au réchauffement climatique**.

SAISON
2021
2022

Face à ces nombreux enjeux qui nécessitent d'innover pour « **créer demain** », la dynamique d'échanges de LIEGE CREATIVE a pu rayonner, cette saison encore, avec efficacité, réunissant **2817** participants autour de **54** rencontres-conférences.

Par son approche transsectorielle et multidisciplinaire, mais aussi par sa méthodologie qui repose sur une forte dimension participative, le Forum s'inscrit aussi clairement dans les objectifs de la **Stratégie de Spécialisation Intelligente (S3) du Gouvernement wallon** : apporter des « réponses aux défis sociétaux » et contribuer à « décloisonner les champs d'intervention, qui fonctionnent encore largement par silo ».

Ces différents éléments de contexte, qui ont coloré la programmation de cette 11^{ème} année d'activité, confirment LIEGE CREATIVE dans son rôle pour stimuler les échanges et l'émergence d'idées nouvelles et ainsi **promouvoir la transition économique, écologique et sociétale**. Pour ce faire, LIEGE CREATIVE s'appuie sur son **positionnement unique, à la croisée des compétences** issues de la recherche académique et du tissu socio-économique (les duos d'intervenants à la tribune symbolisent cette mise en connexion).

La programmation

La **réduction de l'empreinte carbone** est aujourd'hui une nécessité. Plusieurs conférences ont permis de s'inspirer ou de s'outiller pour atteindre cet objectif. Parmi celles-ci, la **conférence de lancement de saison** axée sur les **interconnexions entre le local et le global**, la conférence sur la méthode **Bilan Carbone®**...

Les **enjeux de la transition énergétique** ont évidemment été débattus. Les **défis liés à l'hydrogène**, qui concentrent beaucoup d'attention, ont également été discutés, au regard de l'industrie en général, et de l'**industrie automobile** en particulier.

La **responsabilité sociétale des entreprises** figurant désormais au cœur des attentions, cet engagement a également été à l'agenda de plusieurs rencontres-conférences (**ESG** et **empreinte hydrique**). Épinglons encore les leviers de l'**économie circulaire** qui ont été développés pour penser autrement le secteur de la **construction**, notamment.

Enfin, en lien avec les questions de **territoires**, de ressources et d'approvisionnement **local**, les **filières** laitières et du bois ont aussi été abordées.

La **digitalisation accrue de la société** génère son lot de solutions tout autant qu'elle pose des questions d'ordre éthique ou sociologique. Un espace de dialogue tel que LIEGE CREATIVE a été un lieu idéal pour mettre en évidence les richesses et les limites du monde des **datas**. Que ce soit l'univers des soins de **santé**, de l'**apprentissage** (enseignement), de la **mobilité**, de l'**énergie** ou l'**industrie** avec des **technologies de simulation** de plus en plus avancées, les **datas** et l'**intelligence artificielle**, au sens large, révolutionnent à la fois les processus et les modes de relation. Les progrès amenés par ces technologies (notamment en termes de création de **nouveaux business**) et ses dangers ont été discutés, mettant parfois en exergue de belles prouesses créatives... (notamment la **cybersécurité**, le **deepfake**).



La programmation

À la croisée des enjeux d'une société plus durable et de la digitalisation, un **cycle de 3 conférences** (voitures autonomes, digitalisation du secteur automobile et les défis de l'hydrogène pour l'industrie automobile) a été organisé avec le **Pôle Automobile Européen**, afin de partager les conclusions du **livre blanc «Future Move»**, coordonné par l'équipe du Professeur Duysinx (ULiège).

Ce cycle a touché un vaste réseau d'acteurs concernés par les (r)évolutions dans le secteur automobile pour s'adapter à la **mobilité de demain**.

Dans le contexte particulier des Hubs créatifs de Seraing et de Verviers, notamment, plusieurs rencontres-conférences se sont concentrées sur des réflexions liées à l'**urbanisme** et à l'**habitat (empowerment, nouvelles formes d'habitat, urbanisme tactique, property as a service...)** avec, aussi, des réflexions constructives liées aux **inondations** (Vallée de la Vesdre, une vallée résiliente).

Enfin, les **nouveaux modes d'organisation du travail** et les modèles de **gouvernance** ont aussi été mis en débat dans des formats volontairement ouverts. Citons notamment la **conférence de clôture** axée sur la **bienveillance** comme outil de management.

Des conférences basées sur des **partages d'expérience inspirants** ont aussi réuni un large public autour d'une personnalité marquante, à propos de l'**économie régénérative** (Benoît Greindl) ou encore des **villes en transition** (Francis Maréchal).

Au cours de cette saison, la nécessité de développer **une approche et une compréhension systémiques des problématiques** a particulièrement été saillante. Ainsi, une conférence a été consacrée au développement de ce type d'approche pour les pratiques territoriales. Notons que cette approche affirme encore bien la volonté de **décloisonnement** des regards autour d'un même sujet...

Rappelons que l'un des moteurs de LIEGE CREATIVE est l'**intelligence collective** et que la dynamique s'appuie sur les méthodologies/outils de la créativité pour mener les réflexions « un pas plus loin ».

Aussi, durant cette saison, nous avons organisé, dans le cadre du Hub créatif de Liège, deux rencontres-ateliers « **La Fresque du climat** » et « **La Fresque du numérique** ».

Ces ateliers d'intelligence collective de **sensibilisation au changement climatique** et à l'**impact du numérique** ont rencontré un vif succès. Ces ateliers ludiques et collaboratifs ont permis aux participants d'être mieux équipés pour développer des solutions dans leur entreprise afin d'apporter des réponses constructives face aux enjeux du changement climatique et favorables à une évolution vers un numérique plus soutenable.

Les partenaires de programmation

Ceinture Alimentaire Liégeoise, Circular Wallonia, ERIGES, Grand Poste, Green Office, HEC Liège Executive Education, J'aime Entreprendre, Logistics in Wallonia, MSH, Noshag, Nourrir Liège, Nourrir Verviers, Novacitis, Pôle Automobile Européen (PAE), Projet UNIC, RATav, Réjouissiences, Réseau Aliment-Terre, RTBF Academy, S'Lab, UCM, Université de Liège, Ville de Seraing, Ville de Verviers...



Consulter les **comptes-rendus des conférences de la saison**

La programmation

À Verviers

La programmation au sein du Hub créatif de Verviers a été marquée cette saison, par des thématiques liées à la **résilience** et la **reconstruction** du territoire de la Vallée de la Vesdre.

La saison a démarré avec une conférence d'ampleur réunissant, autour d'Urbain Ortmans (Vedia), des acteurs aux regards complémentaires ; psychologue, artiste, architecte-urbaniste, climatologue ont pu partager leur expertise. Cette rencontre-conférence a constitué le départ d'un **cycle de thématiques** plus précises comme la **gestion forestière durable**, le **fonctionnement hydrologique naturel**, l'**approche systémique**, les **pratiques agricoles plus durables**, les **territoires en transition**.

Le Hub créatif a également eu la chance d'être accueilli dans **deux entreprises de l'Arrondissement de Verviers** afin de mettre en exergue deux sujets : la **transmission d'entreprise aux salariés** (Automation & Robotics) et la **gestion des données** (Arwem Food Group).

D'autres rencontres-conférences ont permis aux acteurs de l'écosystème du Hub créatif de Verviers de **favoriser le décloisonnement** et d'**intensifier les liens** (Entreprises & créateurs, des collaborations inspirantes, Vivre un écosystème : partage d'expériences).

Une rencontre a été organisée en partenariat avec les Hubs créatifs de Verviers et Seraing, pour favoriser l'**hybridation transdisciplinaire** et le partage d'expériences inspirantes entre **entrepreneurs et créateurs**.

À Seraing

La saison fut jalonnée par de nombreuses thématiques liées à la requalification du quartier de Trassenster : l'**empowerment**, les **tiers-lieux**, les **nouvelles formes d'habitat**, et l'**urbanisme tactique**.

Ces différents sujets ont été autant de sources d'inspiration au service d'un quartier et d'une ville en transition.

Un focus particulier a été mis sur l'énergie via le plan climat de Seraing dont l'objectif est d'atteindre une réduction d'émission de CO₂ de 40% en 2030. Ceci s'inscrit bien dans le fil rouge de LIEGE CREATIVE concernant la réduction de l'empreinte carbone via l'organisation de la conférence sur le **décloisonnement des secteurs de l'énergie** au service d'un quartier.

Par ailleurs, la santé s'est avérée être une thématique incontournable face à l'isolement de certaines personnes dans ces quartiers. Le Hub a donc abordé la problématique criante de l'**accès aux soins de santé** via différents projets pilotes à Seraing.

D'autres conférences ont favorisé le réseautage autour de thématiques liées à l'**innovation dans le management**, nouvel atout de recrutement pour certaines entreprises. EVS a partagé son expérience sur les méthodologies agiles utilisées en interne.

Une saison hybride



Partant de l'expérience positive du **format en ligne**, éprouvé tout au long de la saison 10, nous avons décidé de l'intégrer, en alternance avec le format en présentiel.

C'est en fonction de la thématique et du public visé qu'un format ou l'autre est privilégié. Ce format permet, en effet, d'accueillir de **nouveaux participants venant de toute la Wallonie** et d'attirer un public habituellement moins familier de la dynamique, de par la facilité d'accès à distance. Le maintien partiel de nos activités en ligne permet encore d'**augmenter le rayonnement du Forum** et la **visibilité de nos actions**.

Le replay des rencontres-conférences, accessible à tous, via notre chaîne Youtube, augmente inévitablement également la diffusion de la dynamique.



Consulter les replays sur
notre chaîne YouTube

Les ateliers

Cette saison encore, LIEGE CREATIVE a contribué à la mise en œuvre de **méthodologies d'intelligence collective** pour faire **progresser** les réflexions, laisser **émerger** des idées nouvelles, **tester** une offre de valeur pour un nouveau produit/service ou pour répondre à un **challenge**.

Séances d'intelligence collective

Les Assises du numérique

En septembre, l'équipe LIEGE CREATIVE a animé une matinée d'ateliers d'intelligence collective dans le cadre d'une journée institutionnelle consacrée à **la place de l'enseignement numérique à l'Université de Liège**, organisée à l'initiative de la Vice-Rectrice en charge de l'Enseignement et du bien-être.

6 ateliers axés sur des enjeux spécifiques liés à l'enseignement numérique ont été proposés aux enseignants inscrits à cette journée, issus de Facultés différentes. Cette occasion de partage en sous-groupes, dans un **esprit constructif**, a permis de développer des pistes pour **optimiser le vécu et l'expérience** des enseignants et des étudiants.

Boost Aero

En octobre, à la demande de Skywin et du Réseau LiEU, LIEGE CREATIVE a co-construit et co-animé les ateliers visant à **promouvoir les collaborations entre acteurs universitaires et industriels** dans les secteurs aéro, espace, drone. L'objectif de ces ateliers était de confronter le potentiel des recherches académiques aux enjeux industriels en vue d'esquisser, conjointement, les contours **des défis technologiques de demain** et de susciter des collaborations.

Ateliers participatifs

6 dans le cadre du **Hub créatif de Verviers**

Sommet des entrepreneurs

En mars, LIEGE CREATIVE a collaboré avec le VentureLab, dans le cadre du Sommet des Entrepreneurs, qui s'est tenu à l'Opéra Royal de Wallonie.

Une rencontre-conférence a été organisée en lien avec le thème de l'édition du Sommet « *C'est arrivé près de chez nous : tous audacieux pour demain !* ». Ce fut l'occasion, au travers du partage d'expérience de Michael Blaise de l'entreprise Corman, de voir comment **la contrainte peut induire le changement et être source d'opportunités**.

Aussi, deux ateliers participatifs, sous forme de « fishbowl » ont été animés au bénéfice de Vedia, dont l'objectif était de trouver des pistes pour que les médias soient plus au service de la **communication des entrepreneurs** et de Edenred, qui souhaitait identifier, avec le public, des leviers pour **consommer responsable et local**.

IIS Waste2Bio

En juin, l'équipe LIEGE CREATIVE a animé, à la demande du Laboratoire InBioS/PhytoSYSTEMS, une matinée destinée à réunir les partenaires potentiels de l'IIS Waste2Bio afin d'échanger sur les **projets** et les **actions concrètes** à mener en termes de **phytomanagement en Wallonie**.

12 dans le cadre du **Hub créatif de Seraing**

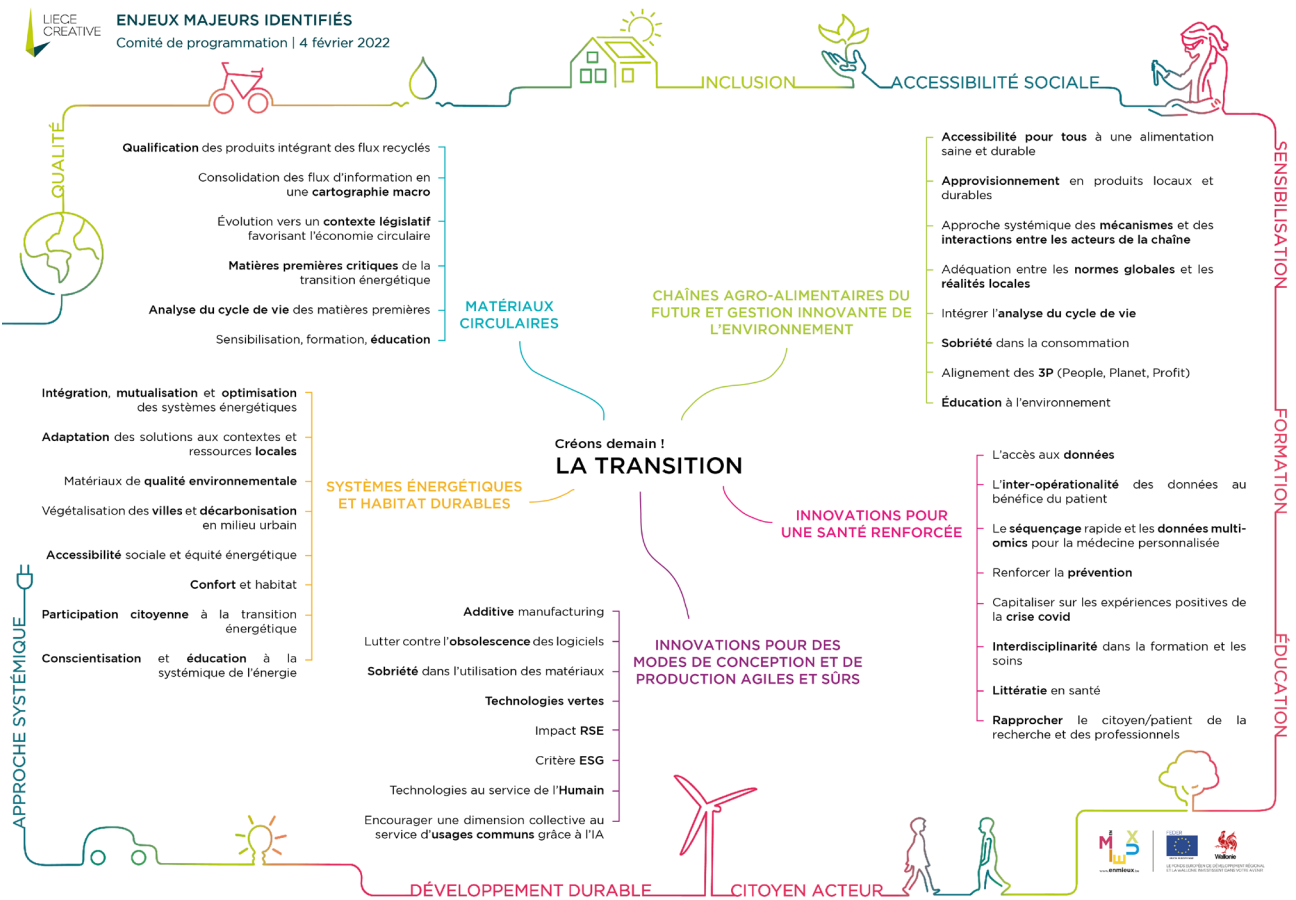
Comités de programmation

Pour démarrer l'année 2022, le forum LIEGE CREATIVE, avec ses extensions au sein des 3 hubs créatifs en Province de Liège, a organisé, le 4 février, sa séance des comités de programmation chez des partenaires du *Liège science park* (Sirris, CRM, Greisch, Diagenode) et à l'Interface Entreprises. Au total, **82 personnes** ont participé à cette matinée de réflexion visant à faire émerger des suggestions de sujets potentiels à porter à la tribune pour la programmation 2022-2023.

Reposant sur les principes de l'intelligence collective et territoriale, **5 groupes thématiques** ont été animés par l'ensemble de l'équipe LIEGE CREATIVE sur base d'une méthodologie créative créée sur mesure. Ces groupes thématiques correspondaient aux **5 Domaines d'Innovation Stratégiques (DIS)**

identifiés par le Gouvernement wallon pour développer sa **Stratégie de Spécialisation Intelligente (S3)**, à savoir : **matériaux circulaires, innovations pour des modes de conception et de production agiles et sûrs, systèmes énergétiques et habitat durable, innovation pour une santé renforcée, chaînes agro-alimentaires du futur et gestion innovante de l'environnement.**

Afin de donner une lisibilité à l'ensemble des sujets qui ont émergé, nous avons réorganisé ceux-ci sous la forme d'un mind-map. Ces suggestions thématiques recueillies guideront la programmation des mois à venir et garantiront un programme pertinent, qui **répond aux préoccupations et attentes des acteurs de terrain.**

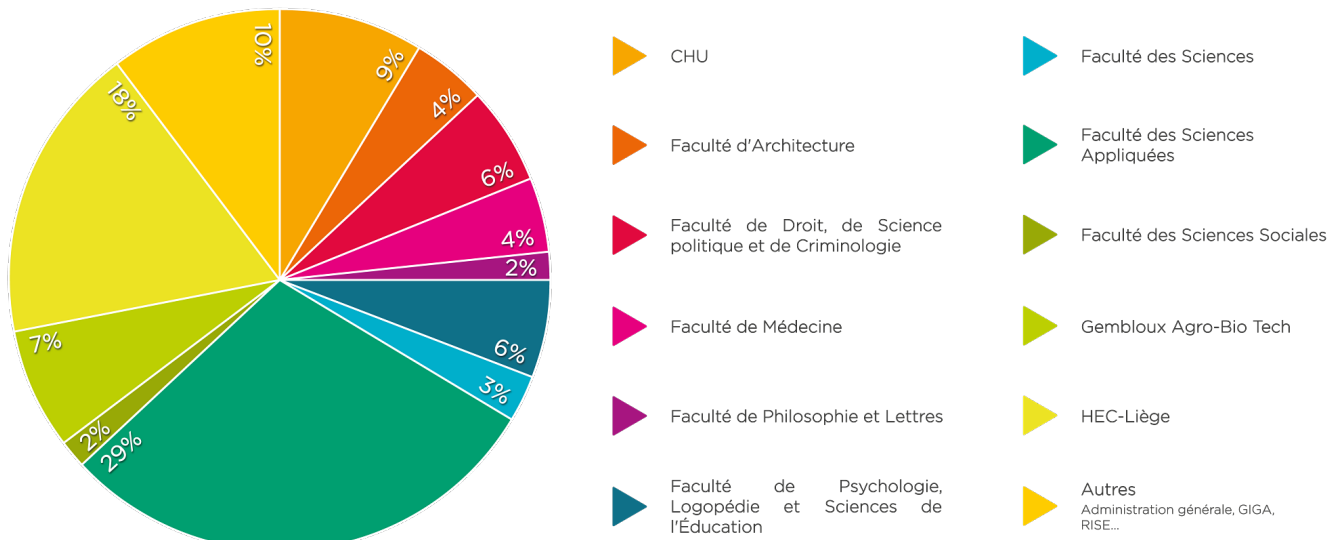


La saison en chiffres

Les chiffres clés de cette saison :



L'Université de Liège et le CHU à la tribune :



Les perspectives

La saison 2022-2023 sera marquée par la fin de la programmation FEDER grâce à laquelle LIEGE CREATIVE est devenu un des opérateurs des **Hubs créatifs de Liège, Verviers et Seraing**.

Néanmoins, les réseaux et partenariats développés dans le cadre de ces projets, ainsi que les thématiques spécifiquement explorées dans ces contextes particuliers (la requalification urbaine, la redynamisation économique, les villes en transition...) constituent des acquis qui sont autant d'atouts sur lesquels le Forum capitalisera, à l'avenir, pour maintenir son rayonnement avec **un impact élargi à tout le bassin liégeois**.

Si les sources de financement liées à la mise en place de Hubs créatifs arrivent à leur terme, de nouveaux subsides soutiendront l'activité du Forum, garantissant le maintien et l'ancrage de la dynamique sur son territoire.

La **Stratégie de Spécialisation Intelligente (S3)**, définie par le Gouvernement wallon, offre l'opportunité au Forum de se mettre au service des enjeux prioritaires pour **le développement de la Wallonie**.

En effet, par son approche **transsectorielle** et **multidisciplinaire**, mais aussi par sa méthodologie qui repose sur une forte dimension participative, le Forum s'inscrit clairement dans les objectifs de la S3 d'apporter des « réponses aux défis sociétaux » ainsi que de contribuer à « **décloisonner** les champs d'intervention, qui fonctionnent encore largement par silo ».

Aussi, la ligne éditoriale de la programmation du Forum rencontre déjà largement les **5 Domaines d'Innovation Stratégiques (DIS)** identifiés pour la Wallonie. À travers les thèmes mis à son agenda, la volonté du Forum de promouvoir la **transition économique, écologique et sociétale** transparaît très clairement.

Ainsi, en maintenant sa logique collaborative avec les acteurs de terrain pour élaborer son programme, LIEGE CREATIVE apparaît comme un lieu idéal de **mise en réflexion** et de **diffusion de connaissances** en lien avec les DIS et ce, **en soutien aux activités de recherche de l'ULiège et des acteurs socio-économiques du territoire**.

Fort de sa communauté et de son ancrage dans le territoire, de son positionnement unique à la croisée des mondes de la recherche et de l'entreprise, et de ses méthodologies pour favoriser l'émergence d'idées nouvelles, LIEGE CREATIVE entend aussi activer la force créative qui le caractérise pour être ce lieu, **réenchanteur de solutions**. À un moment où se projeter de façon positive dans l'avenir requiert la collaboration de tous, **le Forum aborde sa 12^{ème} saison avec enthousiasme et conviction**.



Nos partenaires

LIEGE CREATIVE remercie ses major sponsors

SIEMENS

ENGIE

mithra
Women's Health

PRAYON



SAFRAN

diagenode
A Hologic Company

Et aussi : Anticip Consult, AREBS, AWEX, CHC MontLégia, CHU Liège, Citadelle Hôpital, Cilyx, Comet Group, CRM Group, Ecco Nova, EKLO, Equans, Gevers, GRE Liège, Greisch, HELMO, HEPL, ING, KioMed, LeanSquare, Liège Métropole, OPRL, Province de Liège, Resa, Royen Express, Sirris, Spi, Technifutur, Théâtre de Liège, Travelec, Unisensor, VentureLab, Ville de Liège.

Contactez-nous

info@liegecreative.be
+32 43 49 85 03
www.liegecreative.be

